



ArubaKey

Installazione Versione 2



Indice

Indice.....	2
1 Informazioni sul documento.....	3
1.1 Scopo del documento.....	3
2 Procedura di aggiornamento.....	4



1 Informazioni sul documento

1.1 Scopo del documento

Il presente documento intende guidare l'Utente nell'installazione della nuova versione del software all'interno del dispositivo ArubaKey.



2 Procedura di aggiornamento

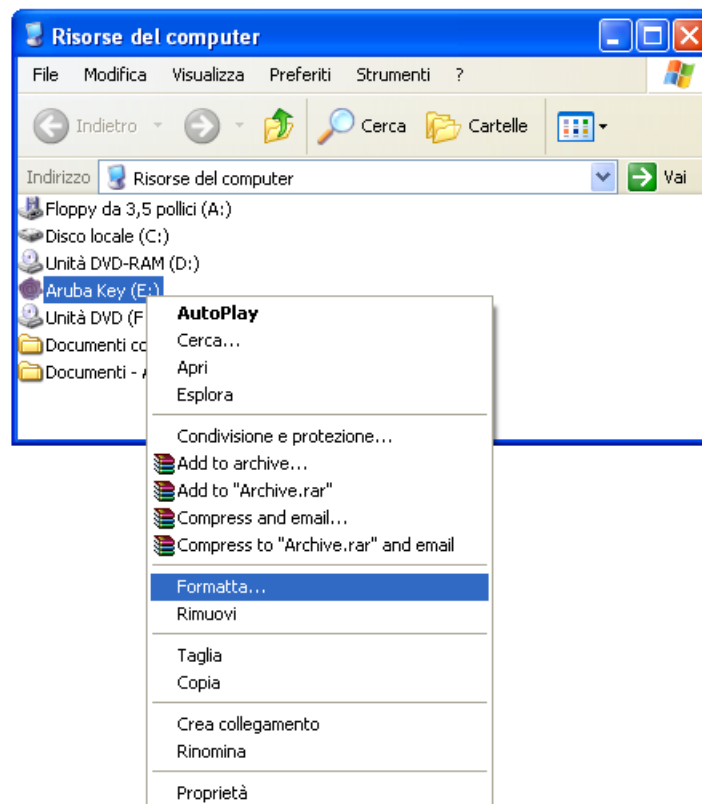
ATTENZIONE: Le operazioni descritte di seguito andranno a cancellare definitivamente il precedente contenuto dell'Aruba Key. Si consiglia per tanto di eseguire una copia locale dei file contenuti nella cartella Documenti prima di procedere (vedi figure seguenti):



Passo 1:

Spostarsi all'interno di Risorse del Computer e selezionare il dispositivo contrassegnato con la lettera corrispondente all'unità ArubaKey.

Cliccare con il pulsante destro e attivare l'opzione Formatta...



Passo 2:

Verrà aperta una nuova finestra all'interno della quale è possibile selezionare diverse opzioni per la formattazione del dispositivo. Assicurarsi che la valorizzazione di quest'ultime sia come quella riportata di seguito



File system:

FAT32.

Dimensioni unità di allocazione:

Dimensione di allocazione predefinita.

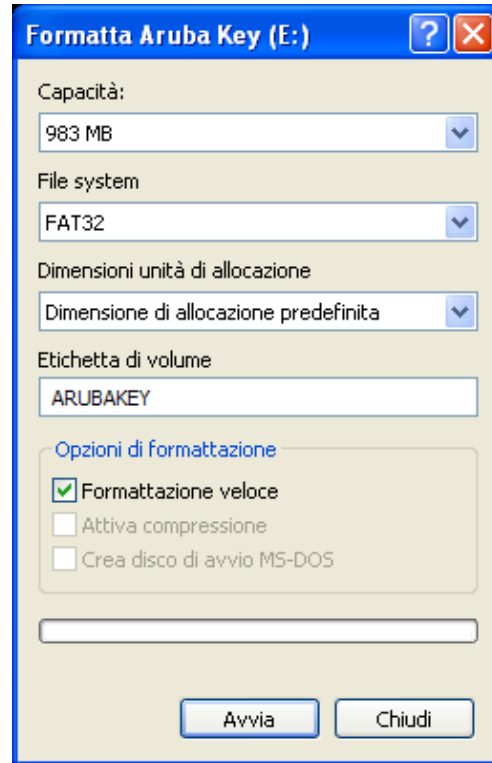
Etichetta di volume:

Inserire la dicitura **ArubaKey**

Opzioni di formattazione:

Formattazione veloce.

Cliccare quindi sul pulsante Avvia



Assicurarsi di aver eseguito correttamente una o più copie della cartella Documenti contenuta all'interno dell'ArubaKey e cliccare sul pulsante OK.

ATTENZIONE: Dopo aver eseguito questa operazione non sarà più possibile recuperare i dati contenuti all'interno dell'ArubaKey.

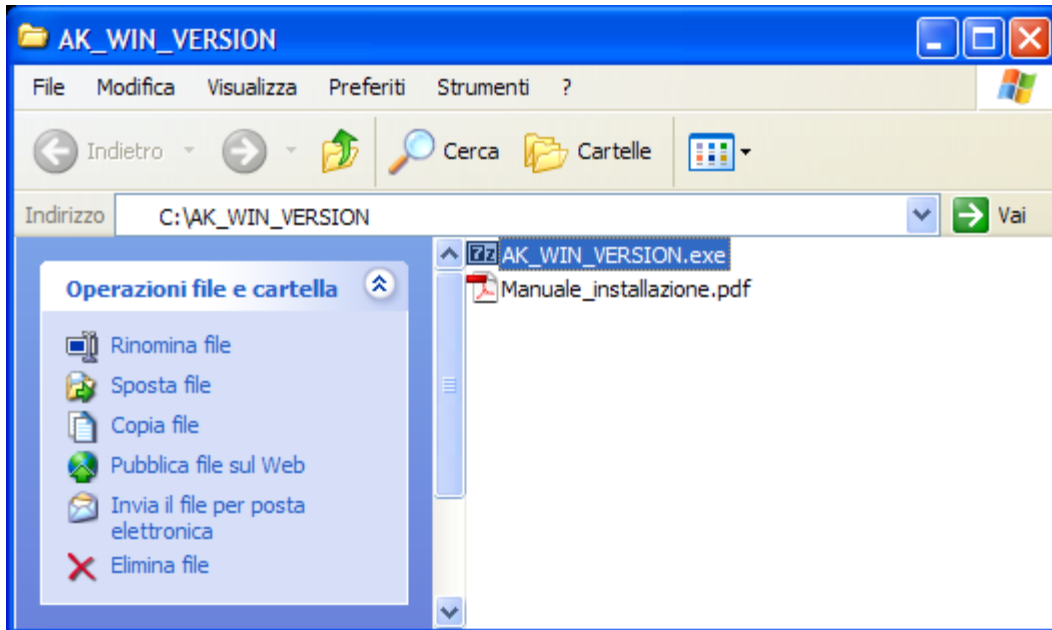
Al termine della formattazione verrà mostrato un messaggio di completamento dell'operazione. Cliccare sul pulsante OK.



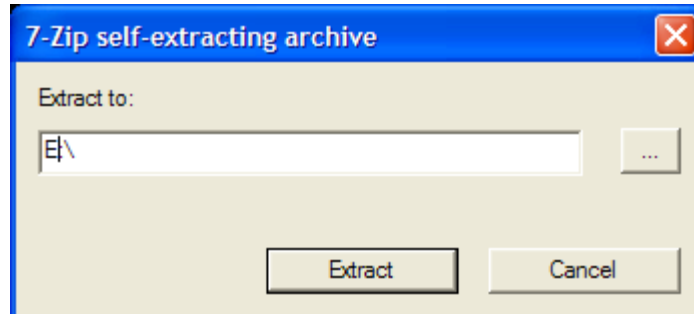


Passo 3:

Lanciare l'installazione dell'update attraverso il doppio click sul file AK_WIN_VERSION.exe contenuto nel pacchetto di aggiornamento.



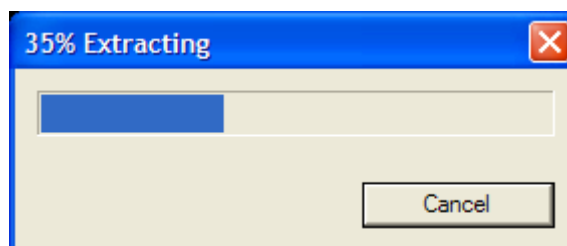
Prima di procedere con l'installazione assicurarsi che la lettera dell'unità inserita all'interno del campo *Extract to*: sia quella corrispondente all'ArubaKey.



Se così non fosse modificarla ed inserire quella corretta. Cliccare sul pulsante Extract per avviare la copia dei file all'interno dispositivo.

Passo 4:

Attendere il completamento dell'installazione.

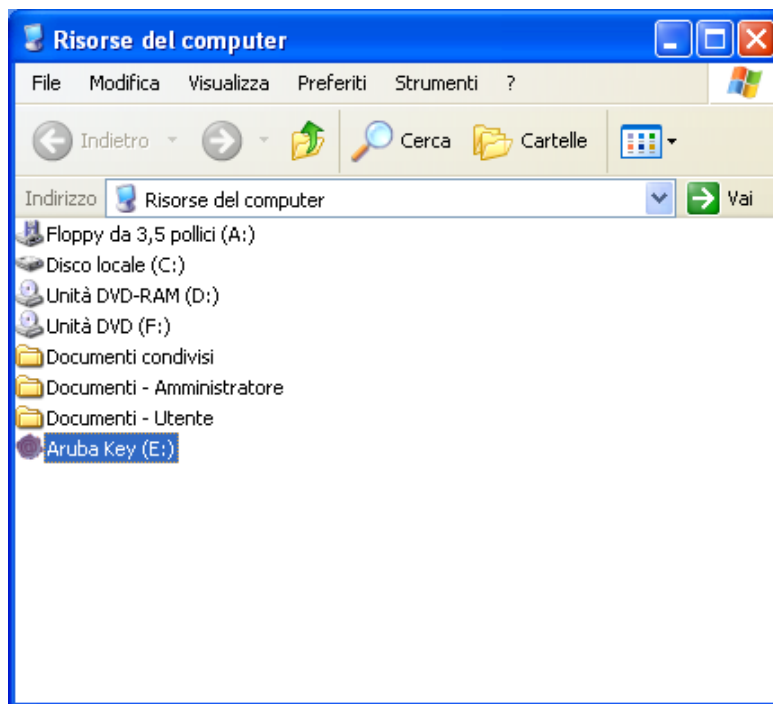


L'installazione termina con la chiusura automatica della finestra di estrazione.



Passo 5:

Al termine dell'installazione spostarsi su Risorse del computer e fare doppio click sull'icona dell'ArubaKey



Avviare ArubaKey ed assicurarsi che il pannello Utente presenti un aspetto simile a quello riportato nella figura seguente.



Passo 6:

Spostarsi all'interno della cartella Documenti e copiare al suo interno il backup precedentemente effettuato.

NOTA: Questa operazione non è applicabile nel caso in cui si stia installando per la prima volta il software dell'ArubaKey.

Passo 7:

Terminato il ripristino del backup, chiudere la cartella Documenti e rimuovere ArubaKey con l'apposita funzione.